

ILMOITUS MELUA JA TÄRINÄÄ AIHEUTTAVASTA TILAPÄISESTÄ TOIMINNASTA

(Ympäristönsuojelulaki 118 §)

(Viranomaisen täyttää) Diaarimerkintä	Viranomaisen yhteystiedot
00131103012026	Imatran seudun ympäristötoimi
Ilmoitus on tullut vireille 22.5.2026	Tainionkoskentie 14 55100 Imatra ymparistotoimi@imatra.fi

1. ILMOITUSVELVOLLINEN

Ilmoitusvelvollisen nimi tai toiminimi YIT Infra Oy	Y-tunnus 3370391-7
Lähiosoite Panuntie 11	
Postinumero ja postitoimipaikka 00620 Helsinki	
Yhteyshenkilön nimi ja yhteystiedot (puhelin, sähköposti)	
Laskutusosoite (postiosoite tai verkkolaskuosoite) 00373370391795, viite: FIC11417	

2. AIHEUTTAMISPAIKKA

Osoite Tehtaantie 240 56800 Rautjärvi
<input checked="" type="checkbox"/> Sijainti on esitetty kartalla, liitteessä nro 1

3. TOIMINTA

Rakentaminen
<input checked="" type="checkbox"/> louhinta <input checked="" type="checkbox"/> murskaus <input type="checkbox"/> paalutus <input type="checkbox"/> muu, mikä?
Tapahtuma
<input type="checkbox"/> ulkoilmakonsertti <input type="checkbox"/> muu, mikä?

4. TOIMINNAN KESTO

Aloittamispäivä 15.6.2026
Päätymispäivä 11.9.2026, louhinta- ja murskaustöitä suoritetaan 15.6-11.9.2026 välisenä aikana, kuitenkin yhteensä alle 49 päivänä.
Ma – pe (klo) Louhinta työt 07:00-21:00, murskaus: 07:00-22:00
La Tarvittaessa 07:00-18:00
Su Tarvittaessa 07:00-18:00

5. MELUPÄÄSTÖT

Koneet, laitteet tai toiminnot sekä niiden lukumäärä 1-2 kpl poravaunuja, 1-2 kpl iskuvasara, 1 kpl murskausyksikkö
--

Melutaso 10 metrin päässä, dB(A)
melutason arvioidaan jäävän alle 90 dB(A)

6. MELUN JA TÄRINÄN LEVIÄMINEN

Häiriintyvät kohteet ympäristössä ja niiden etäisyys toimipaikalta

Lähin asuinkiinteistö n. 70m päässä louhintakohteesta, n. 150m murkauskohteesta

Toiminnan vaikutus häiriintyvien kohteiden melutasoon, dB(A)

Melutason arvioidaan jäävän alle 55dB

Liitteenä esitetään kartta toimipaikasta ja häiriintyvistä kohteista

7. MELUN JA TÄRINÄN TORJUNTA JA SEURANTA

Torjuntatoimenpiteet

Lähtökohtaisesti louhinta- ja murskaustöitä ei suoriteta viikonloppuisin. Ennen töiden aloitusta suoritetaan lähikiinteistöjen katselmukset. Tärinää seurataan lähikiinteistöihin / vaurioherkkiin kohteisiin asennettavilla tärinämittareilla.

Melutilanteen seuranta

Melua seurataan aistinvaraisesti, tarvittaessa suoritetaan melumittauksia.

Tiedottaminen

talokohtainen

huoneistokohtainen

porraskäytäväkohtainen

Tiedotteen jakelualueen laajuus ja katuosoitteet

Tiedotteet jaetaan karttaliitteen mukaisesti (liite 1). Louhinnoista varoitetaan äänimerkein.

8. LISÄTIEDOT

Aineisto ja arviointimenetelmät, joihin tiedot perustuvat

Suunnitelma-aineistot. Rakentamistyöt koskevat Mt 14928 parantaminen, KVL välille Änkiläntie-Pitkäjärventie, Simpele, Rautjärvi (KU) -hanketta.

Liitteenä muita lisätietoja

9. ALLEKIRJOITUS

Paikka

Kouvola

Päivämäärä

22.5.2026

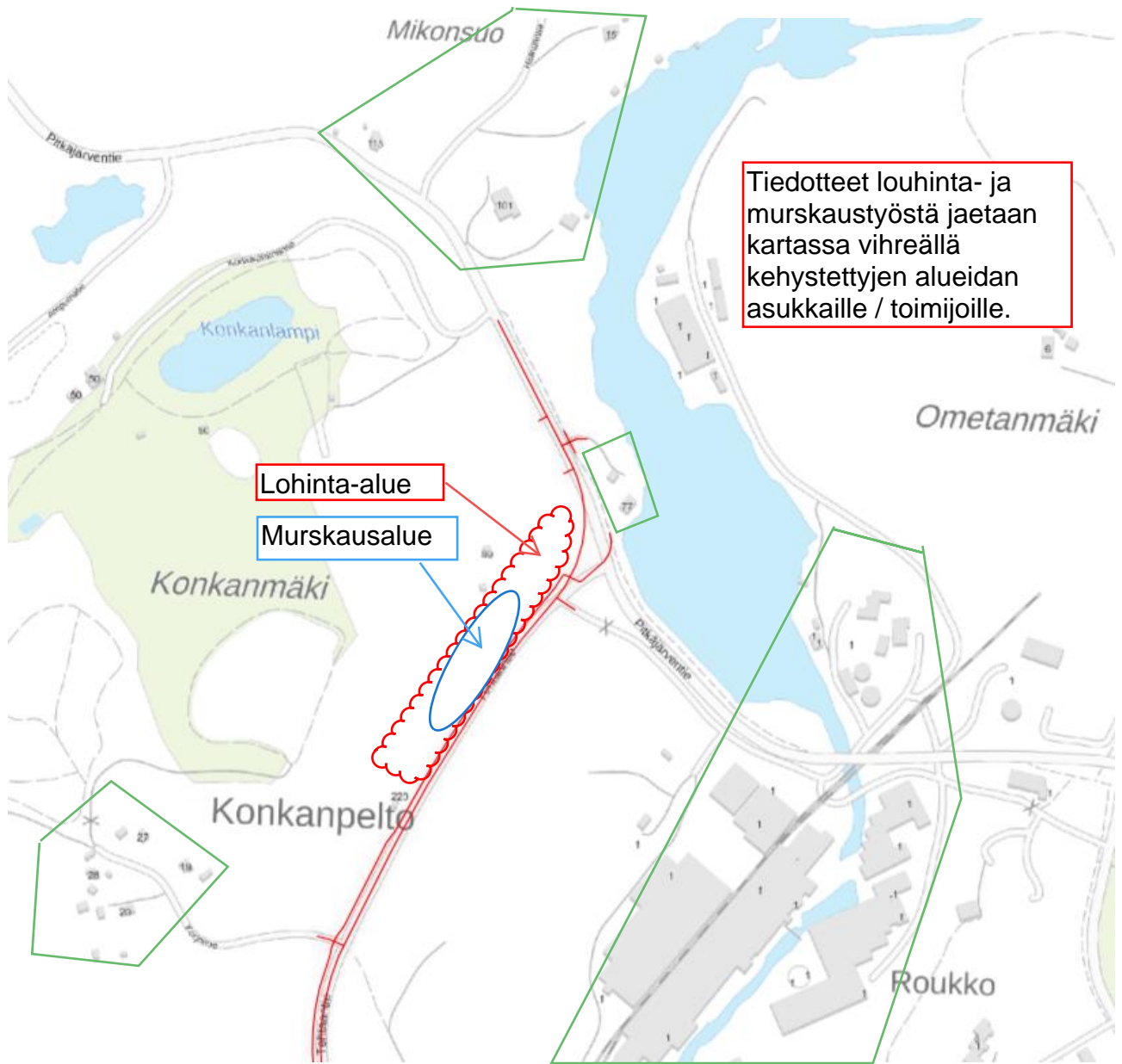
Allekirjoitus (tarvittaessa)

Nimen selvennys

LISÄTIETOJA

Sähköpostit 22.5.2026

- Louhittavan kiviaineksen määrä on kokonaisuudessaan noin 15.000 k-m³.
- Räjähdyksiä tehdään arkisin useampana päivänä viikossa klo 9 – 19 välisenä aikana (räjäytystöitä ei tehdä viikonloppuisin). Räjähdytyskertojen/-päivien määrä on tässä vaiheessa vaikea arvioida johtuen toimintaympäristöstä.
- Pyrimme minimoimaan pölyämisen mm. kastelulla. Käymme aktiivista vuoropuhelua työmaakohteen vieressä sijaitsevan Metsä Board Oyj:n kanssa.



Tiedotteet louhinta- ja murskaustyöstä jaetaan kartassa vihreällä kehystettyjen alueiden asukkaille / toimijoille.

Lohinta-alue

Murskausalue